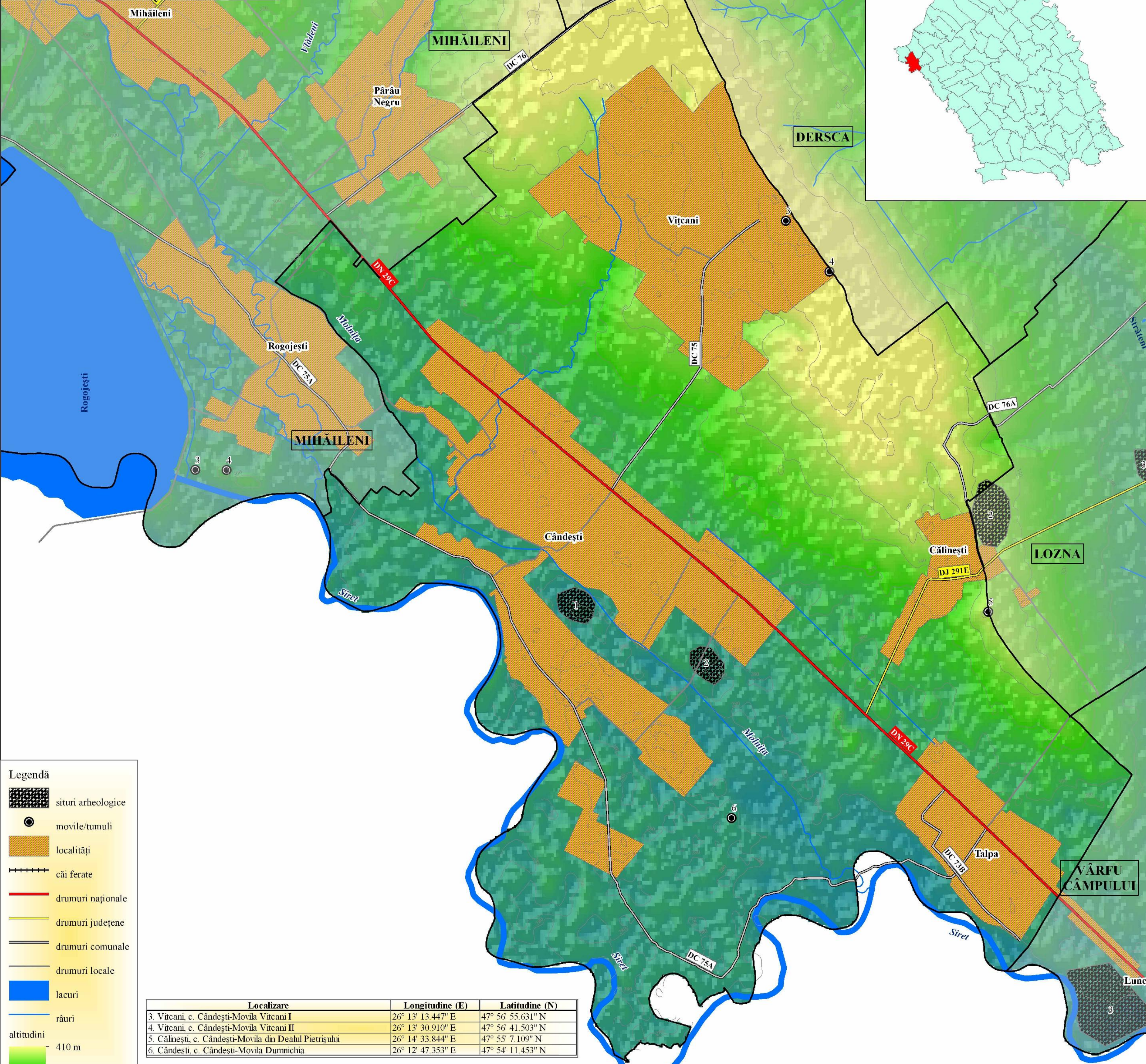
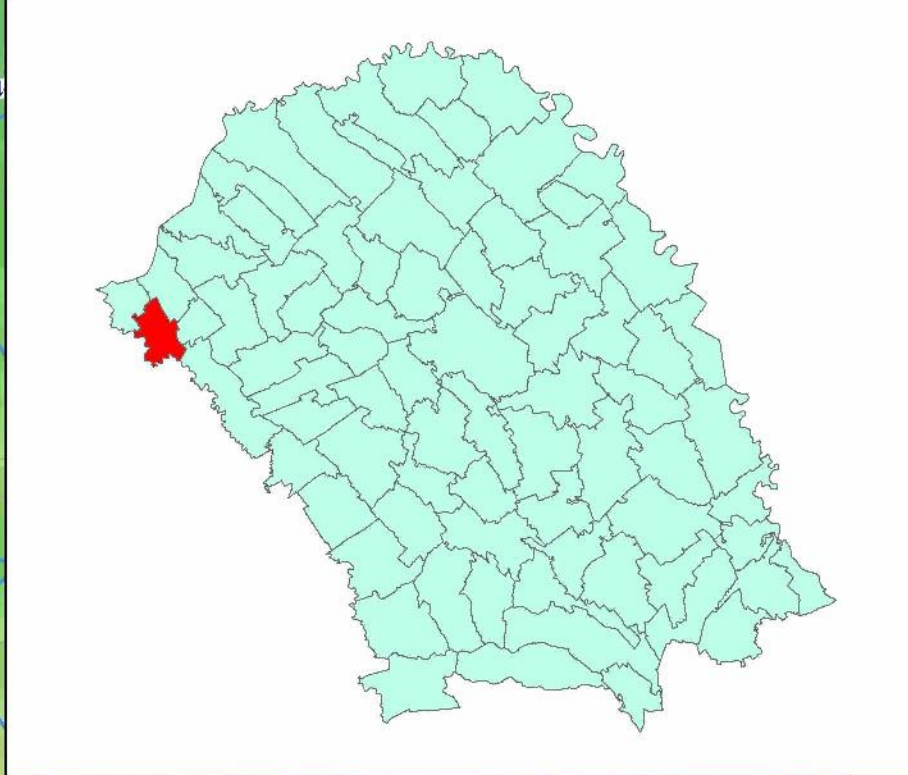


Comuna Cândești
Distribuția spațială a siturilor arheologice



Legendă

- situri arheologice
- movile/tumuli
- localități
- căi ferate
- drumuri naționale
- drumuri județene
- drumuri comunale
- drumuri locale
- lacuri
- râuri
- altitudini
- 410 m
- 265 m

Localizare	Longitudine (E)	Latitudine (N)
3. Vîtcani, c. Cândești-Movila Vîtcani I	26° 13' 13.447" E	47° 56' 55.631" N
4. Vîtcani, c. Cândești-Movila Vîtcani II	26° 13' 30.910" E	47° 56' 41.503" N
5. Călinești, c. Cândești-Movila din Dealul Pietrișului	26° 14' 33.844" E	47° 55' 7.109" N
6. Cândești, c. Cândești-Movila Dumnichia	26° 12' 47.353" E	47° 54' 11.453" N

Localizare	Longitudine (E)	Latitudine (N)
1. Cândești, c. Cândești-Vatra Satului I	26° 11' 45.046" E	47° 55' 10.675" N
2. Cândești, c. Cândești-Vatra Satului II	26° 12' 38.322" E	47° 54' 53.809" N

